



Ersatzteile | spare parts | pièces de rechange

# SERIE | SERIES | SÉRIE 40



Serie Series Série	Nennweite Diameter Diamètre	Manschette   Qualität Sleeve   Quality Manchon   Qualité						Version				
		NR	NR-L	NR-LH	NBR-LH	EPDM-L	FPM	CR	CSM	Standard		
40	050. (DN 50, G 2")	001.	011.	021.	121.	211.	301.	401.	501.	000		
	065. (DN 65, G 2 1/2")	ATEX-versions:						NR-E	NR-LE	NBR-LE	EPDM-LE	ATEX
	080. (DN 80, G 3")							031.	061.	161.	261.	022

L - FDA-konform - in compliance with FDA - conforme à FDA    H - hell (weiss) - pale (white) - clair (blanc)    E - ATEX-konform - in compliance with ATEX - conforme à ATEX

**Gewindedeckel | threaded cover | bouchon à vis**  
POM-ELS schwarz - black - noir

art.no. 4050.03E  
art.no. 4065.03E  
art.no. 4080.03E

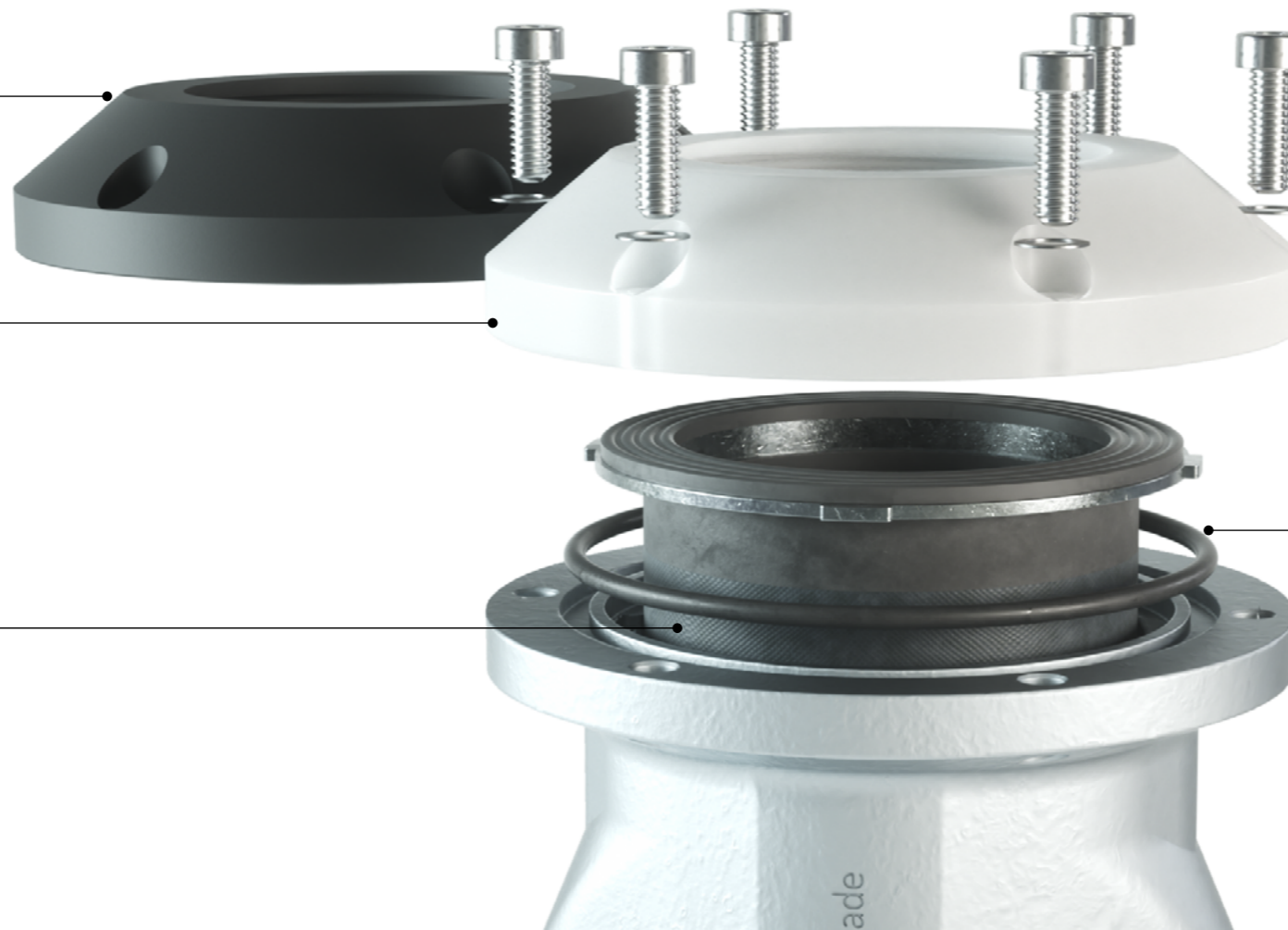
**Gewindedeckel | threaded cover | bouchon à vis**  
POM weiss - white - blanc

art.no. 4050.03  
art.no. 4065.03  
art.no. 4080.03

**Manschette | sleeve | manchon**

nach Wahl (siehe Tabelle oben)  
as selected (see table above)  
au choix (voir tableau ci-dessus)

example: 40xx.xxx.x00



**Schrauben mit Spannscheiben | screws with washers | vis avec rondelles de sécurité**

art.no. 4050.07 12x  
art.no. 4065.07 12x  
art.no. 4080.07 12x

**O-Ring | o-ring | joint torique**  
NBR / 2x

art.no. 4050.06 84 x 4 mm  
art.no. 4065.06 102 x 4 mm  
art.no. 4080.06 122 x 4 mm

**Sicherungsstift | locking pin | cheville d'arrêt**

art.no. 4050.08  
art.no. 4065.08  
art.no. 4080.08