

Lista sa podacima o proizvodima

Specifikacije



podnaponski kontrolni relej - trofazni - 380...480 VAC, 2 C/O

RM22TU23

Cena* bez PDV-a: 5.297,00 RSD

Osnovne informacije

Grupa Proizvoda	Harmony Control Relays
Tip Releja	Kontrolni relej
Tip Proizvoda Ili Komponente	3-phase control relay
Broj Faza Mreže	Trofazne
Ime Releja	RM22TR
Nadzirani Parametri Releja	Detekcija podnapona Redosled faza Detekcija gubitak faze
Tip Vremenskog Kašnjenja	Bez
Preklopna Moć U Va	2000 VA
Opseg Merenja	380...480 V napon AC
Tip Kontakata I Sastav	2 C/O

Dopunske informacije

Vreme Reseta	1500 milisekundi pri maksimalnom naponu
Maksimalni Napon Preklapanja	250 V AC
Minimalna Struja Preklapanja	10 mA pri 5 V DC
Maksimalna Struja Preklapanja	8 A AC
[Us] Nazivni Napon Napajanja	AC/DC
Granice Napona	304...576 V AC
Operating Limits	- 20 % + 20 % Un
Snaga Potrošnje U Va	15 VA pri 480 V AC 60 Hz
Prag Detekcije Napona	< 100 V AC
Supply Voltage Frequency	50...60 Hz +/- 10 %
Izlazni Kontakti	2 C/O
Podešavanje Tačnosti Praga Okidanja	+/- 10 % od pune skale
Drift Praga Prekidanja	<= 0.05 % po stepenu celzijusa u zavisnosti od dopustive temperature okoline <= 1 % u opsegu napajanja
Podešavanje Tačnosti Vremena Kašnjenja	10 tačka
Drift Vremenskog Kašnjenja	<= 0.05 % po stepenu (°C) u zavisnosti od dopustive temperature okoline <= 1 % u opsegu napajanja
Histerezis	2 % fiksno od izborna

Kašnjenje Starta Po Uključenju Napajanja 650 milisekundi
Podaci koje su navedene u ovom cenovniku su informativne i neobavezujuće, bez PDV-a, isključivo u odnosu na ovlašćene distributere kompanije Schneider Electric. Svi prikazi, opisi i tehničke specifikacije i podaci u ovom cenovniku su podložni promenama od strane kompanije Schneider Electric bez prethodne najave.

Maksimalni Ciklus Merenja	150 milisekundi ciklus merenja kao prava efektivna vrednost
Podešavanje Praga Napona	2...20 % izabranog Un
Opseg Napona	380...480 V međufazno
Tačnost Ponavljanja	+/- 0.5 % za ulazno i kolo merenja
Greška Merenja	< 1 % preko celog opsega sa promenom napona < 0.05 %/°C sa promenom temperature
Vreme Odziva	<= 300 ms
Kategorija Prenapona	III u skladu sa IEC 60664-1 III u skladu sa UL 508
Otpornost Izolacije	> 100 MOhm pri 500 V DC u skladu sa IEC 60255-27
Pozicija Montiranja Ručice	Bilo koja pozicija
Povezivanje - Priključci	Vijčani priključci, 2 x 0.5...2 x 2.5 mm ² (AWG 20...AWG 14) jednožični bez kablovskog završetka Vijčani priključci, 2 x 0.2...2 x 1.5 mm ² (AWG 24...AWG 16) fleksibilni sa kablovskim završetkom Vijčani priključci, 1 x 0.5...1 x 3.3 mm ² (AWG 20...AWG 12) jednožični bez kablovskog završetka Vijčani priključci, 1 x 0.2...1 x 2.5 mm ² (AWG 24...AWG 14) fleksibilni sa kablovskim završetkom
Moment Pritezanja	0,6...1 N.m u skladu sa IEC 60947-1
Materijal Kućišta	Samogasiva plastika
Statusne Led Lampice	LED lampica (žuta) relej ON LED lampica (zeleno) uključen uređaj
Držać Za Montažu	35 mm DIN šina u skladu sa IEC 60715
Električna Trajnost	100000 ciklusa
Mehanička Trajnost	10000000 ciklusa
Kategorija Upotrebe	AC-15 u skladu sa IEC 60947-5-1 DC-13 u skladu sa IEC 60947-5-1 AC-1 u skladu sa IEC 60947-4-1 DC-1 u skladu sa IEC 60947-4-1
[Un] Rated Nominal Voltage	self-powered
Sigurnosni Podaci O Pouzdanosti	MTTFd = 388.1 godina B10d = 350000
Materijal Kontakata	Bez kadmijuma
Tip Upravljanja	With test button
Širina	22,5 mm
Masa Proizvoda	0,09 kg
Okruženje	
Otpornost Na Mikroprekide	10 milisekundi

Elektromagnetna Kompatibilnost	<p>Otpornost na stambenu, komercijalnu i laku industrijsku sredinu conforming to IEC 61000-6-1</p> <p>Otpornost za industrijske sredine conforming to IEC 61000-6-2</p> <p>Standard emisije za stambene, poslovne i lake industrijske sredine conforming to IEC 61000-6-3</p> <p>Standard emisije za industrijske sredine conforming to IEC 61000-6-4</p> <p>Elektrostatička pražnjenja - test level: 6 kV nivo 3 (kontakt pražnjenja) conforming to IEC 61000-4-2</p> <p>Elektrostatička pražnjenja - test level: 8 kV nivo 3 (pražnjenje u vazduhu) conforming to IEC 61000-4-2</p> <p>Test otpornosti na emisije vezane sa zračenjem EM polja - test level: 10 V/m nivo 3 conforming to IEC 61000-4-3</p> <p>Test otpornosti električnih brzih prelaza (EFT)/kratak signal - test level: 4 kV nivo 4 (direktno) conforming to IEC 61000-4-4</p> <p>Test otpornosti električnih brzih prelaza (EFT)/kratak signal - test level: 2 kV nivo 4 (kapacitivna veza) conforming to IEC 61000-4-4</p> <p>Test otpornosti udara - test level: 4 kV nivo 4 (asimetrični napon) conforming to IEC 61000-4-5</p> <p>Test otpornosti udara - test level: 2 kV nivo 4 (diferencijalni mod) conforming to IEC 61000-4-5</p> <p>Licencu klasa B grupa 1 conforming to CISPR 11</p> <p>Licencu klasa B conforming to CISPR 22</p>
---------------------------------------	---

Standardi	IEC 60255-1
Sertifikacija Proizvoda	<p>CSA</p> <p>RCM</p> <p>UL</p> <p>GL</p> <p>CE</p> <p>CCC</p> <p>EAC</p>
Temperatura Okoline Za Skladištenje	-40...70 °C
Temperatura Okoline Za Rad	<p>-20...50 °C pri 60 Hz</p> <p>-20...60 °C pri 50 Hz AC/DC</p>
Relativna Vlažnost	93...97 % pri 25...55 °C u skladu sa IEC 60068-2-30
Otpornost Na Vibracije	<p>0.075 mm (f= 10...58,1 Hz) nije u radu u skladu sa IEC 60068-2-6</p> <p>1 gn (f= 10...58,1 Hz) nije u radu u skladu sa IEC 60068-2-6</p> <p>0.035 mm (f= 58,1...150 Hz) u radu u skladu sa IEC 60068-2-6</p> <p>0.5 g (f= 58,1...150 Hz) u radu u skladu sa IEC 60068-2-6</p>
Otpornost Na Udare	<p>15 gn (trajanje = 11 milisekundi) za nije u radu u skladu sa IEC 60068-2-27</p> <p>5 gn (trajanje = 11 milisekundi) za u radu u skladu sa IEC 60068-2-27</p>
Ip Stepen Zaštite	<p>IP20 u skladu sa IEC 60529 (priključci)</p> <p>IP40 u skladu sa IEC 60529 (kućište)</p> <p>IP50 u skladu sa IEC 60529 (prednji panel)</p>
Stepen Zaprljanosti	<p>3 u skladu sa IEC 60664-1</p> <p>3 u skladu sa UL 508</p>
Dielektrični Test Napon	2,5 kV AC 50 Hz, 1 min u skladu sa IEC 60255-27

Pakovanje

Unit Type Of Package 1	PCE
Number Of Units In Package 1	1
Package 1 Height	2,6 cm
Package 1 Width	8,2 cm
Package 1 Length	9,5 cm
Package 1 Weight	103,0 g
Unit Type Of Package 2	S02
Number Of Units In Package 2	40
Package 2 Height	15,0 cm
Package 2 Width	30,0 cm

Package 2 Length	40,0 cm
Package 2 Weight	4,656 kg
Unit Type Of Package 3	P06
Number Of Units In Package 3	640
Package 3 Height	75,0 cm
Package 3 Width	60,0 cm
Package 3 Length	80,0 cm
Package 3 Weight	82,996 kg

Održivost

Oznaka **Green Premium™** je posvećenost kompanije Schneider Electric isporuci proizvoda sa ekološkim performansama najboljim u klasi. Green Premium obećava usaglašenost sa najnovijim propisima, transparentnost u pogledu uticaja na životnu sredinu, kao i sa cirkularnim i niskonaponskim CO₂ proizvodima.

Vodič za procenu održivosti proizvoda je bela knjiga koja razjašnjava globalne standarde za oznaku ekološke prihvatljivosti i način tumačenja ekoloških izjava.

[Saznajte više o oznaci Green Premium >](#)

[Vodič za procenu održivosti proizvoda >](#)



Prozirnost [RoHS/REACH](#)

Performanse dobiti

Bez Žive

Informacije O Rohs Izuzecima [Da](#)

Sertifikacija i standardi

Propis Reach [REACH deklaracija](#)

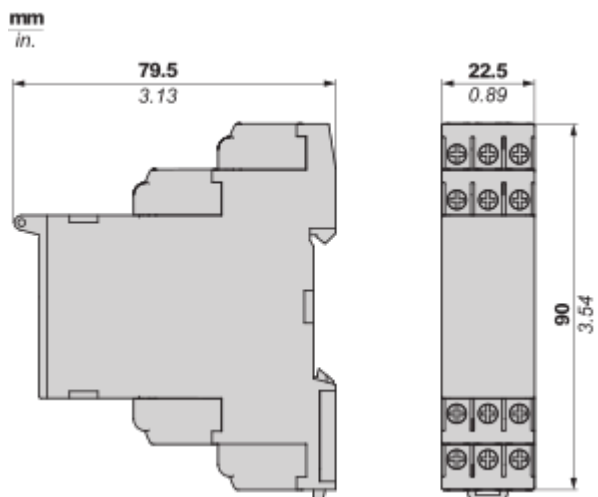
Eu Rohs Direktiva Proaktivna usaglašenost (proizvod nije u zakonskom okviru direktive EU RoHS)

Rohs Regulativa Za Kinu [RoHS deklaracija za Kinu](#)

Izjava O Zaštiti Okoliša [Profil ekološke prihvatljivosti proizvoda](#)

Profil Cirkularnosti [Informacije o kraju radnog veka](#)

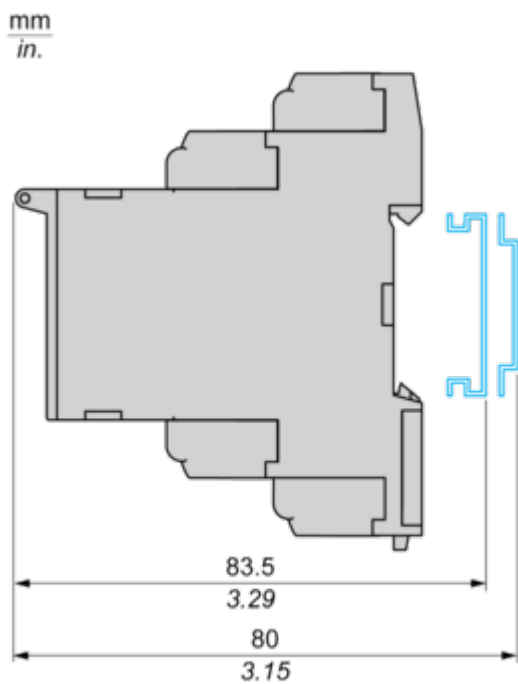
Dimensions



Mounting and Clearance

Mounting and Clearance

Rail Mounting



Connections and Schema

3-Phase Undervoltage Control Relay

Wiring Diagram

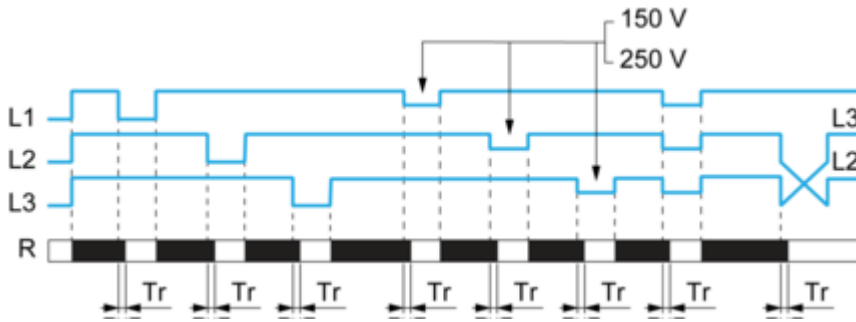


- L1,L2,L3 : Supply to be monitored
- 11-14,12 : 1st C/O contact of output relay
- 21-24,22 : 2nd C/O contact of output relay

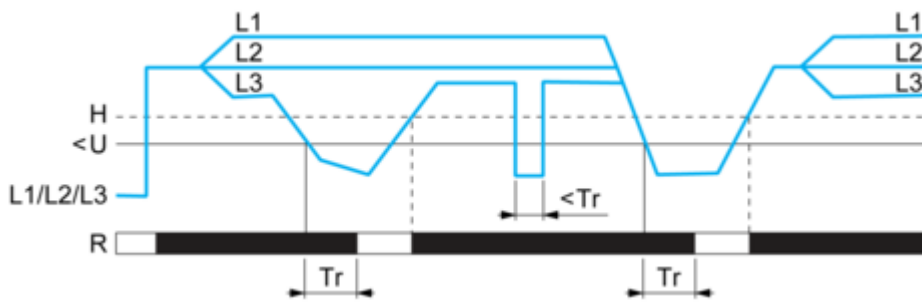
Technical Description

Function Diagrams

Phase Sequence Control and Phase failure Detection



Undervoltage Control



Legend

- T_r : Response time after cross the threshold
- $U<$: Undervoltage threshold
- L1, L2, L3 : Phases of the supply voltage monitored
- R : Relay output 11-12/11-14, 21-22/21-24
- H : Hysteresis
- Relay status : black color = energized.