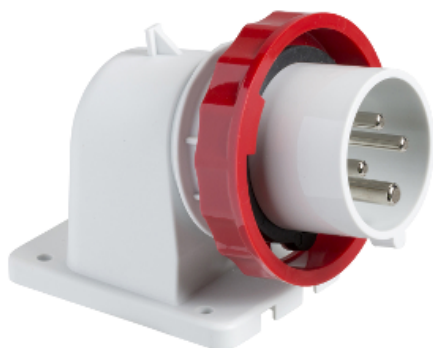


Lista sa podacima o proizvodima

Karakteristike

83880

PratiKa industrijski utikač - 16 A - 3P + E - 380...415 V AC - IP67



Osnovne informacije

Grupa proizvoda	PratiKa
Tip proizvoda ili komponente	Utičnica sa faznim invertorom
Kratko ime uređaja	PratiKa utičnica
Kategorija priključnice i utikača	Niskonaponska
Broj polova	3P + E
Tip mreže	AC
Standard utičnice	Industrijski

Dopunske informacije

Način montiranja	Montaža na panel
Kategorija priključnice i utikača	Pod uglom od 90°
[In] nazivna struja	16 A
[Ue] nazivni napon	380...415 V
Mrežna frekvencija	50/60 Hz
Pozicija kontakta uzemljenja u smeru kazaljke na satu	6 h
Materijal utikača, utičnice	Samogasivi konstruisan polimer
Materijal kontakta	Pinovi: poniklovan mesing
Povezivanje - priključci	Neodvojivi zavrtnji
Poprečni presek kabla	1...4 mm ²
Spoljašnji prečnik kabla	8...15 mm
Kablovski uvod	Kablovska uvodnica
Tip navoja	Pg 16
Masa proizvoda	0,186 kg
Dimenzija baze	65 x 85 mm
Visina	124 mm

Širina	65 mm
Dubina	92 mm
Boja	Grey (RAL 7035)
Boja poklopca	Crvena

Okruženje

Standardi	EN 60309-1 EN 60309-2
Ip stepen zaštite	IP67 conforming to IEC 60529
Ik stepen zaštite	IK08 conforming to EN 62262
Otpornost na vatru	850 °C u skladu sa IEC 60695-2-1
Relativna vlažnost	50 % pri 40 °C 70 % pri 30 °C 90 % pri 20 °C
Nadmorska visina za rad	2000 m
Temperatura okoline za rad	35 °C 86400 s) -25...40 °C

Packing Units

Tip jedinice pakovanja 1	PCE
Broj jedinica u pakovanju 1	1
Pakovanje 1 težina	172 g
Pakovanje 1 visina	10 cm
Pakovanje 1 širina	8 cm
Pakovanje 1 dužina	13 cm

Offer Sustainability

Status održive ponude	Green Premium proizvod
EU RoHS direktiva	Proaktivna usaglašenost (proizvod nije u zakonskom okviru direktive EU RoHS) EU RoHS deklaracija
Bez žive	Da
Informacije o RoHS izuzecima	Da
RoHS regulativa za Kinu	RoHS deklaracija za Kinu Proizvod je izvan RoHS okvira za Kinu. Informativna deklaracija supstanci.
Izjava o zaštiti okoliša	Profil ekološke prihvatljivosti proizvoda

Ugovorna garancija

Garancija	18 meseci
-----------	-----------