

Lista sa podacima o proizvodima

Specifikacije



stepenasti grebenasti prekidač - 2P - 45° - 12 A - vijčana montaža

K1H014QLH

Osnovne informacije

Grupa proizvoda	Harmony K
Tip proizvoda ili komponente	Kompletni grebenasti prekidač
Ime komponente	K1
[Ith] dozvoljena termička struja u vazduhu	12 A
Lokacija za montiranje	Prednji deo
Način pričvršćivanja	Na više načina
Tip glave grebenastog prekidača	Sa prednjom pločom 45 x 45 mm
Tip glave uređaja	Crna ručica, dužina = 35 mm
Zaključavanje zakretne ručice	Bez
Natpis	Sa metalik oznakom, 0 - 1 - 2 - 3 - 4 crna oznaka
Funkcija grebenastog prekidača	Stepenasti grebenasti prekidač
Povratak	Bez
Off položaj	Sa Off pozicijom
Broj polova	2P
Pozicije prekidača	Desno: 0° - 45° - 90° - 135° - 180°
Ip stepen zaštite	IP40 u skladu sa IEC 529 IP40 u skladu sa NF C 20-010

Dopunske informacije

Broj koraka	4
Ugao grebenastog prekidača	45 °
[Ui] nazivni napon izolacije	690 V (stepen zaprljanosti 3) u skladu sa IEC 60947-1
[Ithe] dozvoljena termička struja u ormanu	10 A
Nazivna snaga u w	10500 W AC-21, 500...660 V trofazne u skladu sa IEC 947-3 1100 W AC-3, 230 V trofazne u skladu sa IEC 947-3 1500 W AC-23A, 230 V trofazne u skladu sa IEC 947-3 1500 W AC-3, 400 V monofazne u skladu sa IEC 947-3 1500 W AC-3, 400 V trofazne u skladu sa IEC 947-3 1500 W AC-3, 500 V trofazne u skladu sa IEC 947-3 1500 W AC-3, 690 V trofazne u skladu sa IEC 947-3 2200 W AC-23A, 400 V trofazne u skladu sa IEC 947-3 2200 W AC-23A, 500 V trofazne u skladu sa IEC 947-3 2200 W AC-23A, 690 V trofazne u skladu sa IEC 947-3 4800 W AC-21, 230 V trofazne u skladu sa IEC 947-3

[Ie] nazivna struja ac	1,8 A pri 690 V AC-3 trofazne u skladu sa IEC 947-3 2,8 A pri 500 V AC-3 trofazne u skladu sa IEC 947-3 2,8 A pri 690 V AC-23A trofazne u skladu sa IEC 947-3 3,3 A pri 400 V AC-3 trofazne u skladu sa IEC 947-3 3,8 A pri 500 V AC-23A trofazne u skladu sa IEC 947-3 4,6 A pri 230 V AC-3 trofazne u skladu sa IEC 947-3 4,8 A pri 400 V AC-23A trofazne u skladu sa IEC 947-3 5,6 A pri 230 V AC-23A trofazne u skladu sa IEC 947-3 1 A pri 500 V AC-15 u skladu sa IEC 947-5-1 2 A pri 400 V AC-15 u skladu sa IEC 947-5-1 3 A pri 230 V AC-15 u skladu sa IEC 947-5-1
Električna trajnost	1000000 ciklusa AC-15 1000000 ciklusa AC-21 500000 ciklusa AC-23 500000 ciklusa AC-3
Maksimalni radni ciklus	2,5 ciklusa/min AC-21 2,5 ciklusa/min AC-23 2,5 ciklusa/min AC-3 8,333 ciklusa/min AC-15
Struja kratkog spoja	10000 A
Zaštita od kratkog spoja	16 A rastavni uložak osigurač, tip gG
[Uimp] nazivni podnosivi impulsni napon	4 kV u funkciji izolacije 6 kV u skladu sa IEC 947-1
Operacija kontakata	Sporo isključenje
Pozitivno otvaranje	Sa
Električna veza	Neodvojivi vijčani priključni blokovi fleksibilni, kapacitet stezaljke: 2 x 1.5 mm ² Neodvojivi vijčani priključni blokovi jednožični, kapacitet stezaljke: 1 x 2.5 mm ²
Mehanička trajnost	1000000 ciklusa
Cad ukupna širina	45 mm
Cad ukupna visina	45 mm
Cad ukupna dubina	107 mm
Masa proizvoda	0,195 kg
Okruženje	
Standardi	EN 60947-3 za kolo napajanja EN 60947-5-1 za upravljačko kolo IEC 60947-3 za kolo napajanja IEC 60947-5-1 za upravljačko kolo GENELEC EN 50013
Sertifikacije proizvoda	CSA 240 V 3 hp trofazne 2 -polni UL 240 V 0,33 hp monofazne 2 -polni CSA 240 V 1 hp monofazne UL 240 V 1 hp trofazne
Tretman zaštite	TC
Temperatura okoline za rad uređaja	-25...55 °C
Temperatura okoline za skladištenje	-40...70 °C
Otpornost na udare	30 gn u skladu sa IEC 68-2-27
Otpornost na vibracije	5 gn (f = 10...150 Hz) u skladu sa IEC 68-2-6
Kategorija prenapona	Klasa II u skladu sa IEC 536 Klasa II u skladu sa NF C 20-030
Pakovanje	
Unit Type of Package 1	PCE
Number of Units in Package 1	1
Package 1 Height	6,5 cm

Package 1 Width	6,5 cm
Package 1 Length	16,5 cm
Package 1 Weight	195,0 g
Unit Type of Package 2	S01
Number of Units in Package 2	8
Package 2 Height	15,0 cm
Package 2 Width	15,0 cm
Package 2 Length	40,0 cm
Package 2 Weight	1,88 kg

Održivost ponude

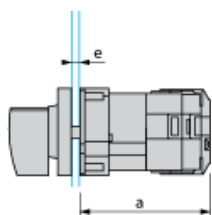
Status održive ponude	Green Premium proizvod
Propis REACH	REACH deklaracija
REACH bez SVHC	Da
EU RoHS direktiva	Proaktivna usaglašenost (proizvod nije u zakonskom okviru direktive EU RoHS) EU RoHS deklaracija
Bez toksičnih teških metala	Da
Bez žive	Da
RoHS regulativa za Kinu	RoHS deklaracija za Kinu
Informacije o RoHS izuzecima	Da
Izjava o zaštiti okoliša	Profil ekološke prihvatljivosti proizvoda
WEEE	Ovaj proizvod je na tržištima Evropske unije neophodno odložiti u skladu sa specifičnim smernicama za prikupljanje otpada i nikako ne sme da dospe u kontejnere za otpatke.

Ugovorna garancija

Garancija	18 meseci
-----------	-----------

Operating Head and Body

Front Mounting "Multi-Fixing"



a 83 mm/3.27 in.

e support panel thickness 1 mm to 6 mm./0.039 in. to 0.24 in.

Lista sa podacima o proizvodima

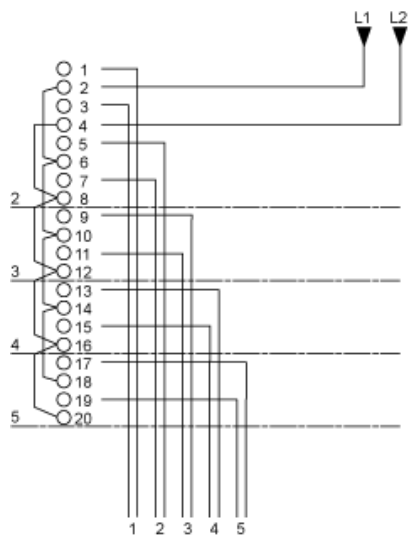
K1H014QLH

Technical Description

Link Positions (Factory Mounted)

Diagram for 2 to 5-step Stepping Switches

Select the number of steps according to the product characteristics.

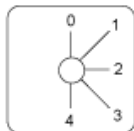


Lista sa podacima o proizvodima

K1H014QLH

Technical Description

Marking

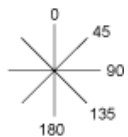


Lista sa podacima o proizvodima

K1H014QLH

Technical Description

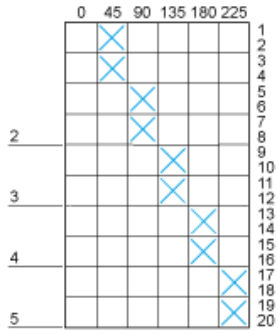
Angular Position of Switch



Switching Program

Diagram for 2 to 5-step Stepping Switches

Select the number of steps according to the product characteristics.



Lista sa podacima o proizvodima

K1H014QLH

Technical Description

Convention Used for Switching Program Representation

Contact closed

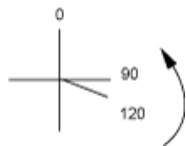
Contact closed in 2 positions and maintained between the 2 positions

Sealed assembly for auto-maintain control

Overlapping contacts

Spring return position: for a switching angle of 90°, spring return is over 30° after the last position (for a maximum of 3 simultaneous contacts).

Example:



Preporučene zamene