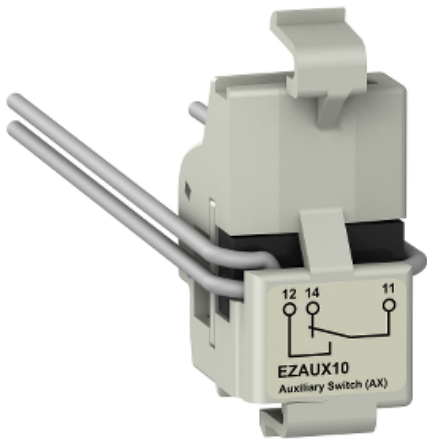


Lista sa podacima o proizvodima

Karakteristike

EZAUX10

Pomoćni prekidač AX, EasyPact EZC 100, EasyPact CVS 100BS, 1 CO kontakt



Osnovne informacije

| | |
|--------------------------------|---------------|
| Grupa proizvoda | EZC100 |
| Grupa proizvoda | EasyPact |
| Kratko ime uređaja | AX |
| Tip proizvoda ili komponente | Prekidač |
| Primena uređaja | Signalizacija |
| Kompatibilnost grupe proizvoda | EZC prekidač |
| Signalni kontakt | 1 NO/NC |

Dopunske informacije

| | |
|---|--|
| Tip pomoćnog kontakta | Standardni |
| [I _{th}] dozvoljena termička struja u vazduhu | 5 A |
| [I _e] nazivna struja | AC-12: 3 A pri 250 V AC 50/60 Hz AC-12: 5 A pri 125 V AC 50/60 Hz AC-12: 5 A pri 24 V AC 50/60 Hz AC-12: 5 A pri 48 V AC 50/60 Hz AC-15: 2 A pri 250 V AC 50/60 Hz AC-15: 3 A pri 125 V AC 50/60 Hz AC-15: 5 A pri 24 V AC 50/60 Hz AC-15: 5 A pri 48 V AC 50/60 Hz DC-12: 0,2 A pri 250 V DC DC-12: 0,4 A pri 125 V DC DC-12: 2,5 A pri 48 V DC DC-12: 4 A pri 24 V DC DC-14: 0,2 A pri 250 V DC DC-14: 0,4 A pri 125 V DC DC-14: 1 A pri 48 V DC DC-14: 3 A pri 24 V DC |
| Minimalno opterećenje | 10 mA pri 24 V |
| Pomoćni priključni blok | Ožičen |

Packing Units

| | |
|--------------------|----------|
| Pakovanje 1 težina | 0,040 kg |
| Pakovanje 1 visina | 0,250 dm |
| Pakovanje 1 širina | 0,700 dm |

| | |
|--------------------|----------|
| Pakovanje 1 dužina | 0,850 dm |
|--------------------|----------|

Offer Sustainability

| | |
|------------------------------|---|
| Propis REACH | REACH deklaracija |
| REACH bez SVHC | Da |
| EU RoHS direktiva | Usaglašeno EU RoHS deklaracija |
| Bez toksičnih teških metala | Da |
| Bez žive | Da |
| Informacije o RoHS izuzecima | Da |
| RoHS regulativa za Kinu | RoHS deklaracija za Kinu |
| WEEE | Ovaj proizvod je na tržištima Evropske unije neophodno odložiti u skladu sa specifičnim smernicama za prikupljanje otpada i nikako ne sme da dospe u kontejnere za otpatke. |

Ugovorna garancija

| | |
|-----------|-----------|
| Garancija | 18 months |
|-----------|-----------|